

Zgodnie z art.18 ustawy z dnia 17.05.1989r. - Prawo geodezyjne i kartograficzne (Dz. U. 2000r. Nr 100 poz. 1086, ze zm.) rozpowszechnianie, rozpraszanie oraz reprodukcowanie w celu rozpowszechniania niniejszej mapy wymaga zezwolenia Starosty Ostrowskiego.

STAROSTWO POWIATOWE w Ostrowi Mazowieckiej
Wydział Geodezji, Kartografii i Gospodarki Nieruchomościami
Ośrodek Dokumentacji Geodezyjno-Kartograficznej

W obszarze oznaczonym liniami **calosc** dokonano aktualizacji treści mapy zasadniczej. Dokumenty z pominięciem **03 WRZ 2008** do zozobu powiatowego w dniu **03 WRZ 2008** i zezwoleniowa pod nr **2556-60-2008**

Niniejsza mapa może służyć do celów projektowych. Projektowane obiekty budowlane wymagające pozwolenia na budowę podlegają wytyczeniu i inwentaryzacji powykonawczej przez jednostki sprawozdawcze wyznaczające prace geodezyjne.
Ostrow Maz, dnia: **03 WRZ 2008**

Z up. Starosty
mgr inż. **Bogusław Kłopot**
p.o. Kierownika Ośrodka Dokumentacji Geodezyjno-Kartograficznej

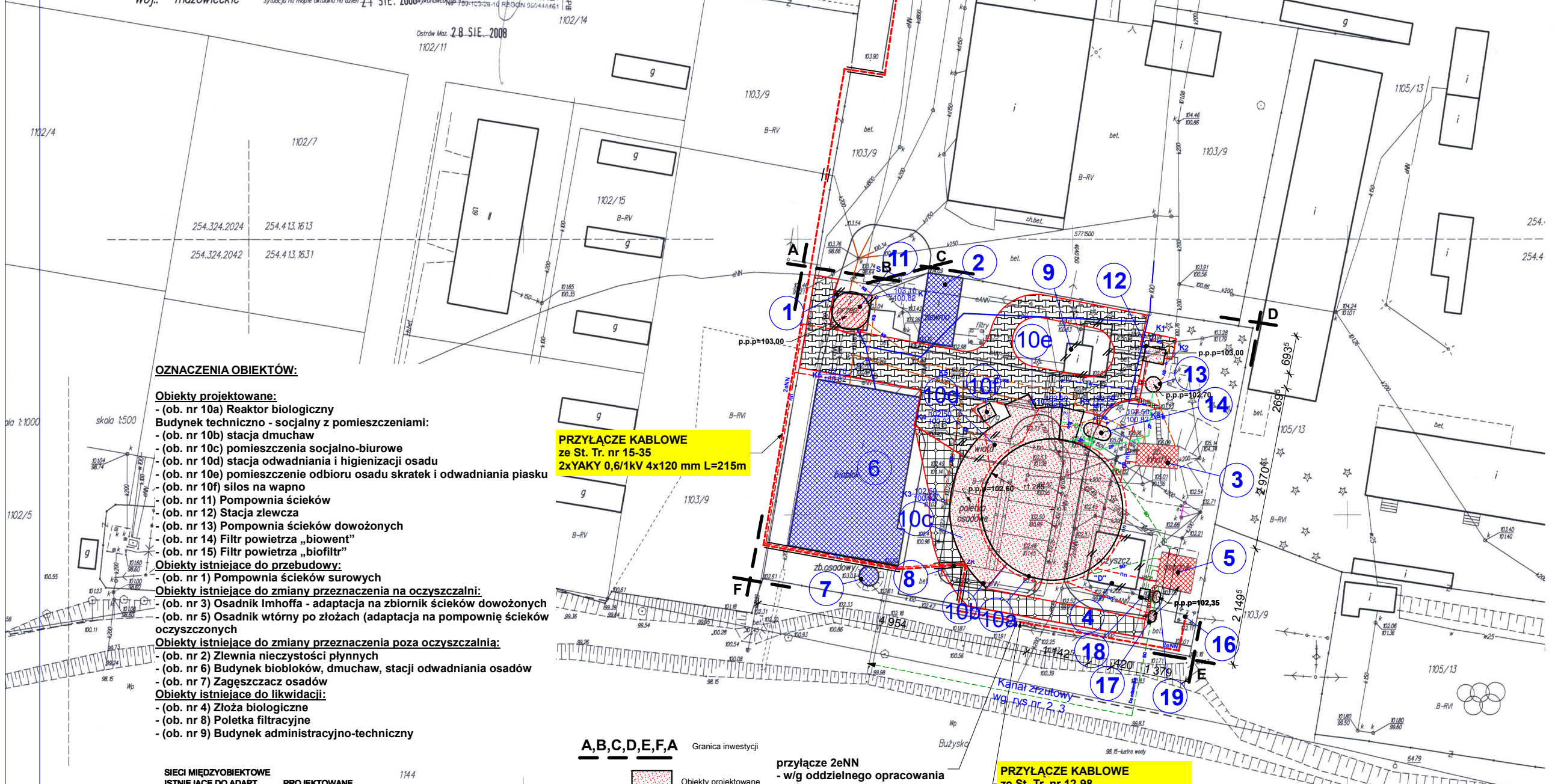
MAPA SYTUACYJNO-WYSOKOŚCIOWA
do celów projektowych
skala 1:500

Wieś: **Malkinia Górna**
Gmina: **Malkinia Górna**
Powiat: **ostrowski**
Woj.: **mazowieckie**

Sytuacja na mapie aktualna na dzień: **24 SIE. 2008**

USŁUGI GEODEZYJNE
mgr inż. **Arkadiusz Jasionecki**
ul. Lubiejewska 17B tel. 6440078
07-300 OSTROW MAZ.
NIP: 789-153-25-10 REGON: 50444461

Ostrow Maz. **28 SIE. 2008**
1102/11



OZNACZENIA OBIEKTÓW:

- Obiekty projektowane:**
- (ob. nr 10a) Reaktor biologiczny
 - Budynek techniczno - socjalny z pomieszczeniami:
 - (ob. nr 10b) stacja dmuchaw
 - (ob. nr 10c) pomieszczenia socjalno-biurowe
 - (ob. nr 10d) stacja odwadniania i higienizacji osadu
 - (ob. nr 10e) pomieszczenie odbioru osadu skratek i odwadniania piasku
 - (ob. nr 10f) silos na wapno
 - (ob. nr 11) Pompownia ścieków
 - (ob. nr 12) Stacja zlewacza
 - (ob. nr 13) Pompownia ścieków dowożonych
 - (ob. nr 14) Filtr powietrza „biowent”
 - (ob. nr 15) Filtr powietrza „biofiltr”
- Obiekty istniejące do przebudowy:**
- (ob. nr 1) Pompownia ścieków surowych
- Obiekty istniejące do zmiany przeznaczenia na oczyszczalnię:**
- (ob. nr 3) Osadnik Imhoffa - adaptacja na zbiornik ścieków dowożonych
 - (ob. nr 5) Osadnik wtórny po złożach (adaptacja na pompownię ścieków oczyszczonych)
- Obiekty istniejące do zmiany przeznaczenia poza oczyszczalnią:**
- (ob. nr 2) Zlewnia nieczystości płynnych
 - (ob. nr 6) Budynek biobloków, dmuchaw, stacji odwadniania osadów
 - (ob. nr 7) Zagęszczacz osadów
- Obiekty istniejące do likwidacji:**
- (ob. nr 4) Złoża biologiczne
 - (ob. nr 8) Poletka filtracyjne
 - (ob. nr 9) Budynek administracyjno-techniczny

PRZYŁĄCZE KABLOWE
ze St. Tr. nr 15-35
2xYAKY 0,6/1kV 4x120 mm L=215m

PRZYŁĄCZE KABLOWE
ze St. Tr. nr 12-98
2xYAKY 0,6/1kV 4x120 mm2 L=70m

SIECI MIĘDZYOBIEKTOWE ISTNIEJĄCE DO ADAPT.		PROJEKTOWANE		
W	W	W	W	WODOCIĄG
KS	KS	KS	KS	ŚCIEKI SUROWE
		SO	SO	ŚCIEKI OCZYSZCZONE
		ZP	ZP	ZUŻYTE POWIETRZE
		nn	nn	KABEL nn

SIECI MIĘDZYOBIEKTOWE ISTNIEJĄCE DO LIKWIDACJI
- wszystkie sieci w zakresie inwestycji nieoznaczone jako do adaptacji

A,B,C,D,E,F,A Granica inwestycji

- Obiekty projektowane
- Obiekty istniejące do przebudowy
- Obiekty istniejące do zmiany przeznaczenia na oczyszczalnię
- Obiekty istniejące do zmiany przeznaczenia poza oczyszczalnią
- Obiekty istniejące do likwidacji
- przyłącze 2eNN - wg oddzielnego opracowania
- Drogi utwardzone szczelne - asfalt
- Drogi awaryjne z krat trawnikowych / ażurowych
- Chodniki

Zacieniobiorca: Urządzenia Sanitarne i Ochrony Środowiska Dr inż. Ryszard Wenda		
Investor:	Gmina Malkinia Górna	Skala: 1: 500
Stadium:	PBW Branża:	Nr rys. 4
Objekt:	Rozbudowa gminnej oczyszczalni ścieków w Malkinii Górnej do przepustowości 1300 m ³ /d nr. ewid. działek: 1103/9, 1103/5, 1103/2	
Nazwa rysunku:	Projekt zagospodarowania terenu - OCZYSZCZALNIA ZASILANIE PODSTAWOWE I REZERWOWE	
Imię, Nazwisko:	Podpis:	Data:
Projektant:	mgr inż. arch. Jan K. Hahn, nr ewid. BI/11/87 specj. architektonicznej bez ograniczeń	czerwiec 2009
Kierownik zespołu:	dr inż. Ryszard Wenda	
Opracował:		