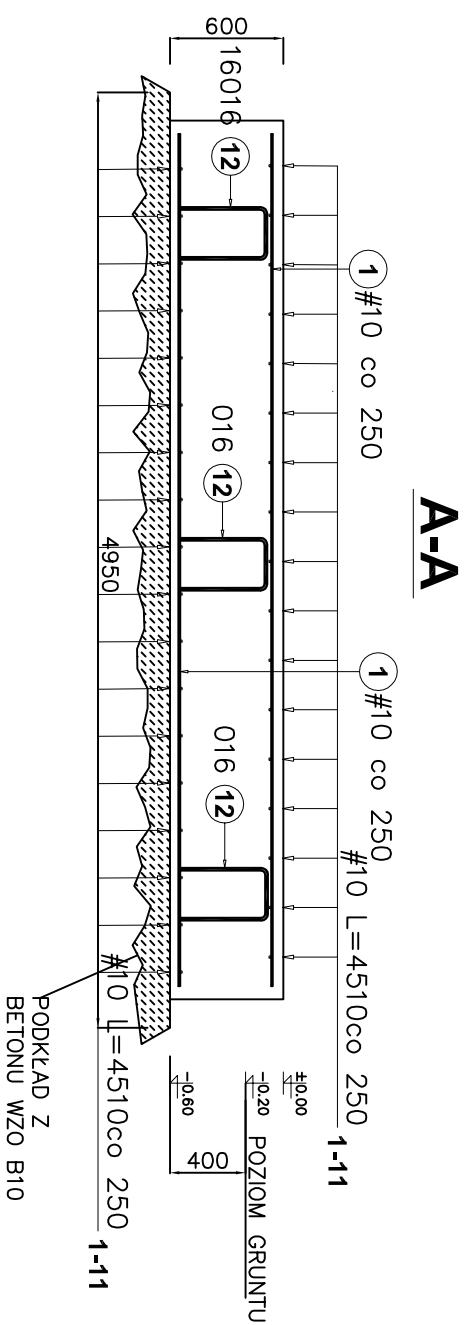
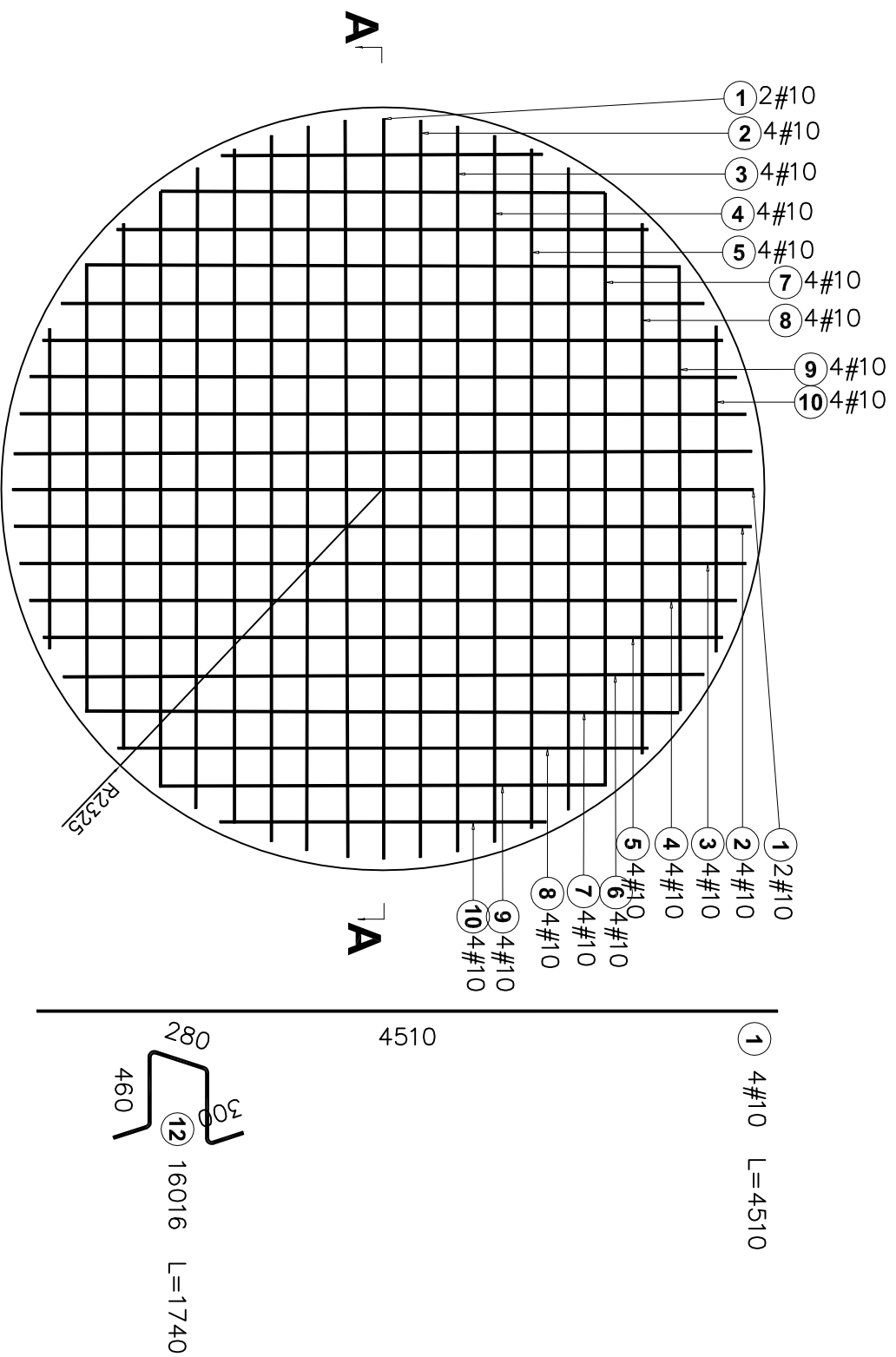


ZBROJENIE GÓRA DÓŁ



Poz. 0	Stal #	Długość (mm)	Liczba		Długość łączna (m)
			w płaszczyźnie	ogółem	
1	10	4510	4	4	A-0 A-III 0.16 #10 175,89
2	10	4490	8	8	35,92
3	10	4420	8	8	35,36
4	10	4300	8	8	34,40
5	10	4140	8	8	33,12
6	10	3900	4	4	15,60
7	10	3610	8	8	28,88
8	10	3230	8	8	25,84
9	10	2700	8	8	21,60
10	10	1980	8	8	15,84
12	16	1740	18	18	31,32
Długość wg średnic (m)					31,32 264,6
Masa 1 m pręta (kg/m)					1,58 0,62
Masa łączna wg średnic (kg)					49,49 164,1
Masa łączna wg gatunku stali (kg)					49,49 164,1
Ogółem (kg)					213,59

PRACOWNIA PROJEKTOWA VITARO

Rodzaj inwestycji	Remont i termomodernizacja Stacji	Skala	1:40
Adres	Uzdolnienia Wody w Karkowie dz. nr ew.1219	Data	I 2013
Inwestor	Gmina Motkonia Górna ul. Przedszkolna 1	Nr rys.	27
Adres	07-320 Motkonia Górna		
Przedmiot rysunku	Fundament pod zbiornik retencyjny		
Projektant		Podpis:	

Asystent		Podpis:	
----------	--	---------	--