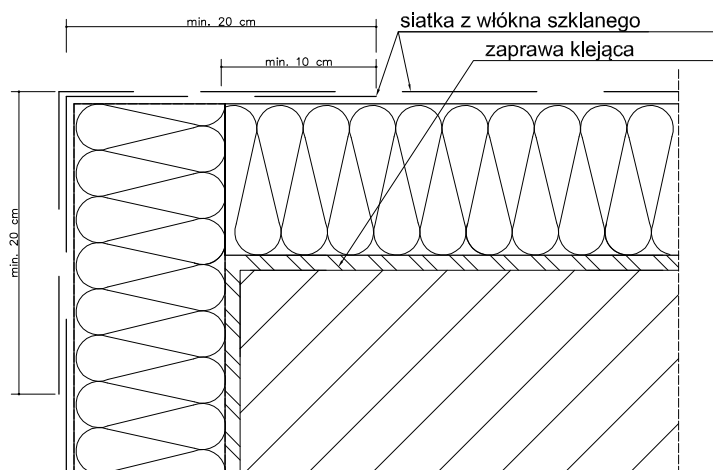


Detal 9

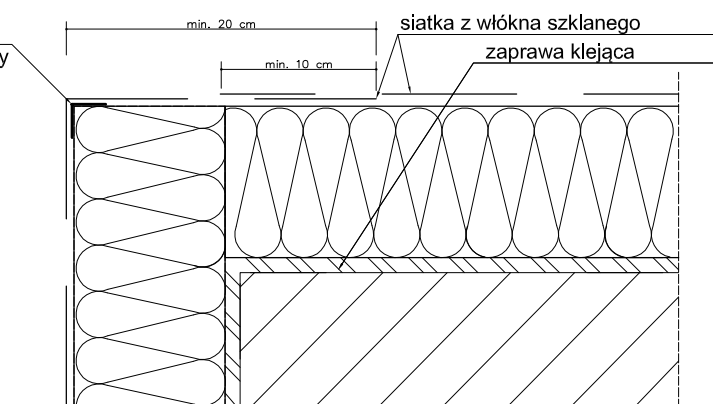
Zbrojenie narożników.

Przykład zbrojenia naroża siatką z włókna szklanego



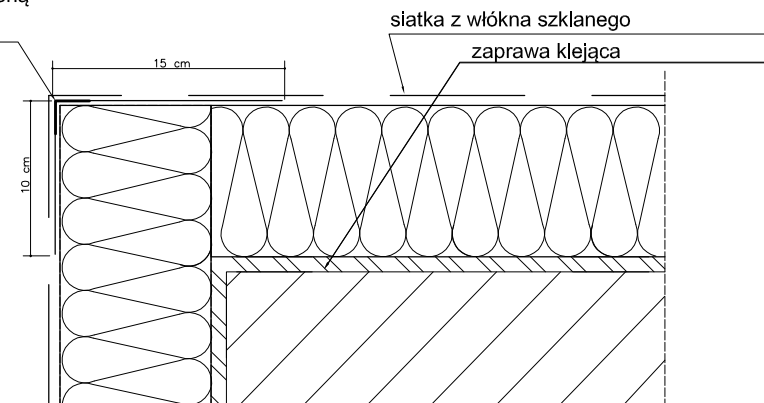
Przykład zbrojenia naroża profilem narożnikowym oraz siatką z włókna szklanego

narożnikowy profil aluminiowy perforowany



aluminiowy profil narożnikowy z przyklejoną siatką z włókna szklanego 10 x 15 cm

lub profil narożnikowy z PCV z wtopioną siatką z włókna szklanego 10 x 15 cm.



Przykład zbrojenia naroża aluminiowym profilem narożnikowym (bądź profilem PCV) z siatką z włókna szklanego 10 x 15 cm oraz siatką

Uwagi :

Do realizacji warstwy zbrojonej można przystąpić nie wcześniej niż po trzech dniach od przyklejenia płyt. Należy ją wykonać w jednej operacji, rozpoczynając od góry ściany. Najpierw należy nałożyć warstwę zaprawy klejącej na całą powierzchnię płyt w ilości około 2/3 przewidzianego zużycia, a następnie natychmiast wtopić w nią napiętą siatkę zbrojącą. Siatka zbrojąca powinna być całkowicie zatopiona w zaprawie klejącej (powinna być niewidoczna). Siatka zbrojąca nie może w żadnym przypadku leżeć bezpośrednio na płytach. Pasy siatki zbrojącej powinny być przyklejane na zakład, szerokości ok. 10 cm. Zakłady siatki zbrojącej nie powinny pokrywać się ze spoinami między płytami. Na części parterowej oraz na cokołach (jeżeli są ocieplane) należy zastosować dwie warstwy siatki zbrojącej lub tzw. siatkę pancerną (o zwiększonej gramaturze).

PRACOWNIA PROJEKTOWA VITARO		
Rodzaj inwestycji	Remont i termomodernizacja Stacji Uzdatniania Wody w Kańkowie dz. nr ew.1219	
Adres		
Inwestor	Gmina Małkinia Górna ul. Przedszkolna 1	Data I 2013
Adres	07-320 Małkinia Górna	
Przedmiot rysunku	Detal 9	Nr rys. 21
Projektant		Podpis:
Asystent		Podpis: