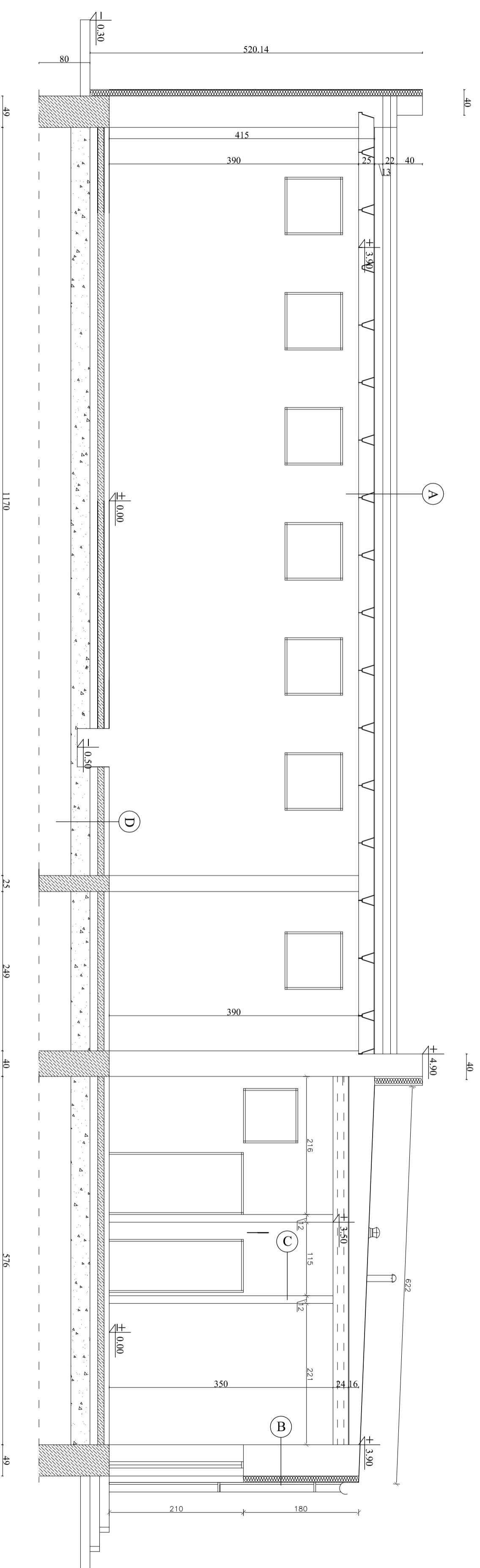


- A** DACH:
- papa nawierzchniowa
 - papa podkładowa
 - przyklejana na zimno do wełny
 - izolacja ze spadkiem z płyt
 - ocieplenie z wełny gr. 24 cm
 - paroizolacja np. preparat gruntujący
 - płyty kanalowe – istniejące
- B** ŚCIANA ZEWNĘTRZNA
- tynk cem – wap
 - płyty prefabryk. – istniejące
 - gazobeton – istniejący
 - wełna gr. 10 cm
 - zaprawa klejowa z siatką z włókna
 - tynk cienkowarstwowy
- C** ŚCIANA WEWNĘTRZNA:
- tynk cem – wap
 - cegła pełna na zaprawie cem – wap
 - tynk cem – wap
- D** PODŁOGA NA GRUNCIE:
- terakota
 - wylewka cementowa 8 cm zbroj. siatką z prętów $\varnothing 3$ mm co 10 cm.
 - styropian 10 cm
 - papa na lepku
 - gruzobeton 10 cm
 - piasek ubijany warstwami 30 cm



PRACOWNIA PROJEKTOWA VITARO	
Rodzaj inwestycji	Remont i termomodernizacja Stacji Uzdatniania Wody w Karkowie dz. nr ew. 1219
Adres	Gmina Makłino Górna ul. Przeszkolna 1
Investor	07-320 Makłino Górno
Przedmiot rysunku	Przekrój A-A
Projektant	Nr rys. 9
Asystent	Podpis: