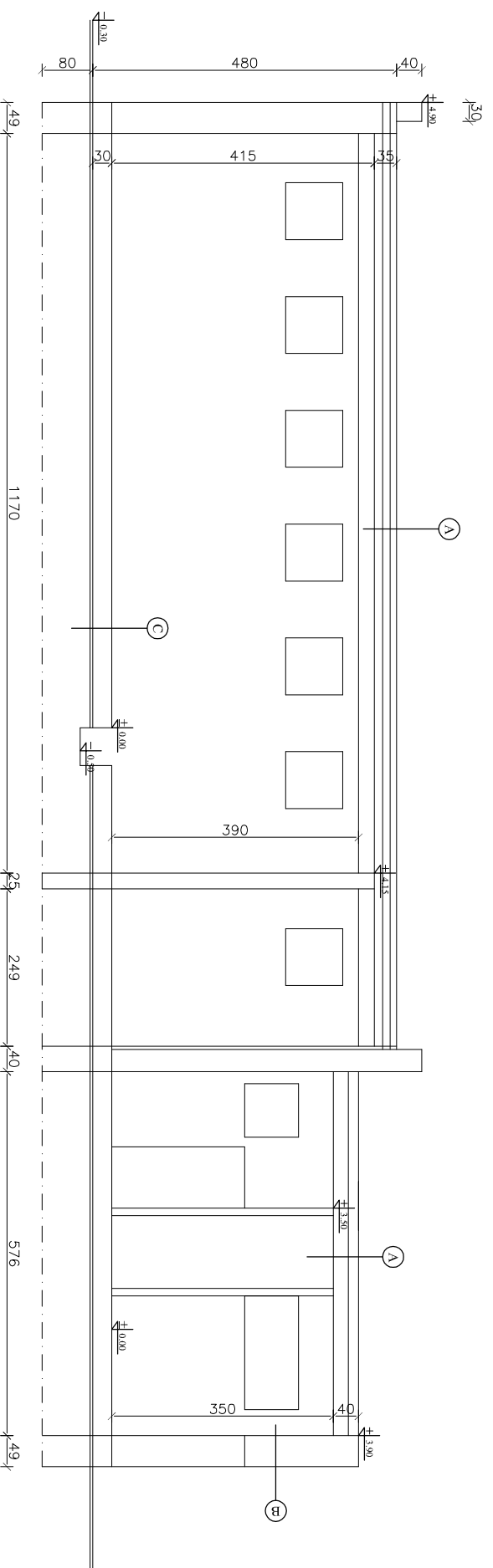


- (A) DACH:
- papa asfaltowa wierzchnia krycia
  - lepik asfaltowy na gorąco
  - papa podkładowa
  - gładź cementowa
  - emulsja
  - styropian
  - papa
  - płyty stropowe kanalowe
- (B) ŚCIANA ZEWNĘTRZNA
- tynk
  - prefabrykat
  - gazobeton
  - tynk
- (C) PODEŁOGA NA GRUNCIE:
- lastryko
  - beton grubości 10 cm
  - ubity piasek - 15 cm
  - grunt jałowy



PRACOWNIA PROJEKTOWA VITARO

Rodzaj inwestycji	Remont i termomodernizacja Stacji Uzdatniania Wody w Karkowie dz. nr ew.1219	Skala 1:100
Adres	Gmina Matkonia Górna ul. Przedzszkolna 1	Data I 2013
Inwestor	07-320 Matkonia Górna	Nr rys. 3
Adres		
Przedmiot rysunku	<b>Przekrój - inwentaryzacja</b>	
Projektant		Podpis:
Asystent		Podpis: