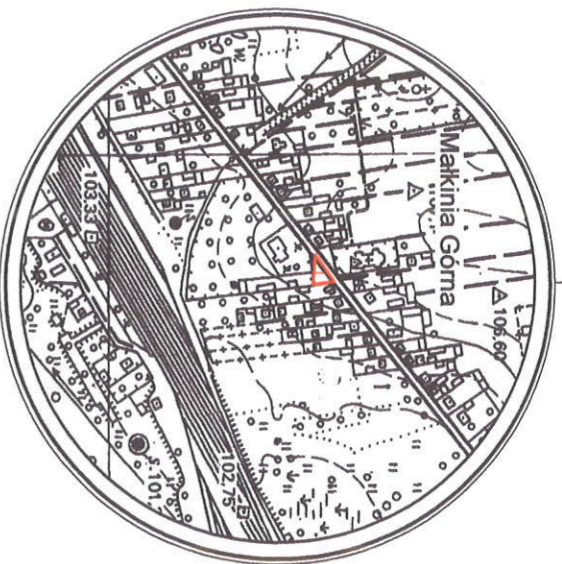


SZKIC ORIENTACYJNY



SKALA 1:10 000

STAN DOTYCZĄCY				STAN NOWY						
L.P. Numer działki ewidencyjnej	Pole powierzchni działki ewidencyjnej [ha]	Rodzaj użytku i klasa		Pole powierzchni użytku i klasa w działce [ha]	Typu prawnego	Nr działki ewidencyjnej	Pole powierzchni działki ewidencyjnej [ha]			
		OPU	OZU					OZK	OPU	OZU
754/2	1,7868	Ps	IV	0,4874	UDZ. 1/1 PARAFIA RZYMSKOKATOLICKA POD WIEŻYMIEM NAJŚWIĘTRZEBEGO SERCA JEZUSOWEGO W MAKINIE GÓRNEJ	754/3	0,1630	Ps	IV	0,4874
		Ps	V	0,5722				Ps	V	0,5722
		B		0,7272				B		0,5642
Razem:				1,7868	KW OSJM/00055930/7	754/4	1,6238	Razem:		1,6238
Razem stan dotychczasowy				1,7868		Razem stan nowy				1,7868

Przebieg do decyzji
 Smole Stefan PSK. 08.10.2016
 W dniu 12.10.2016r.

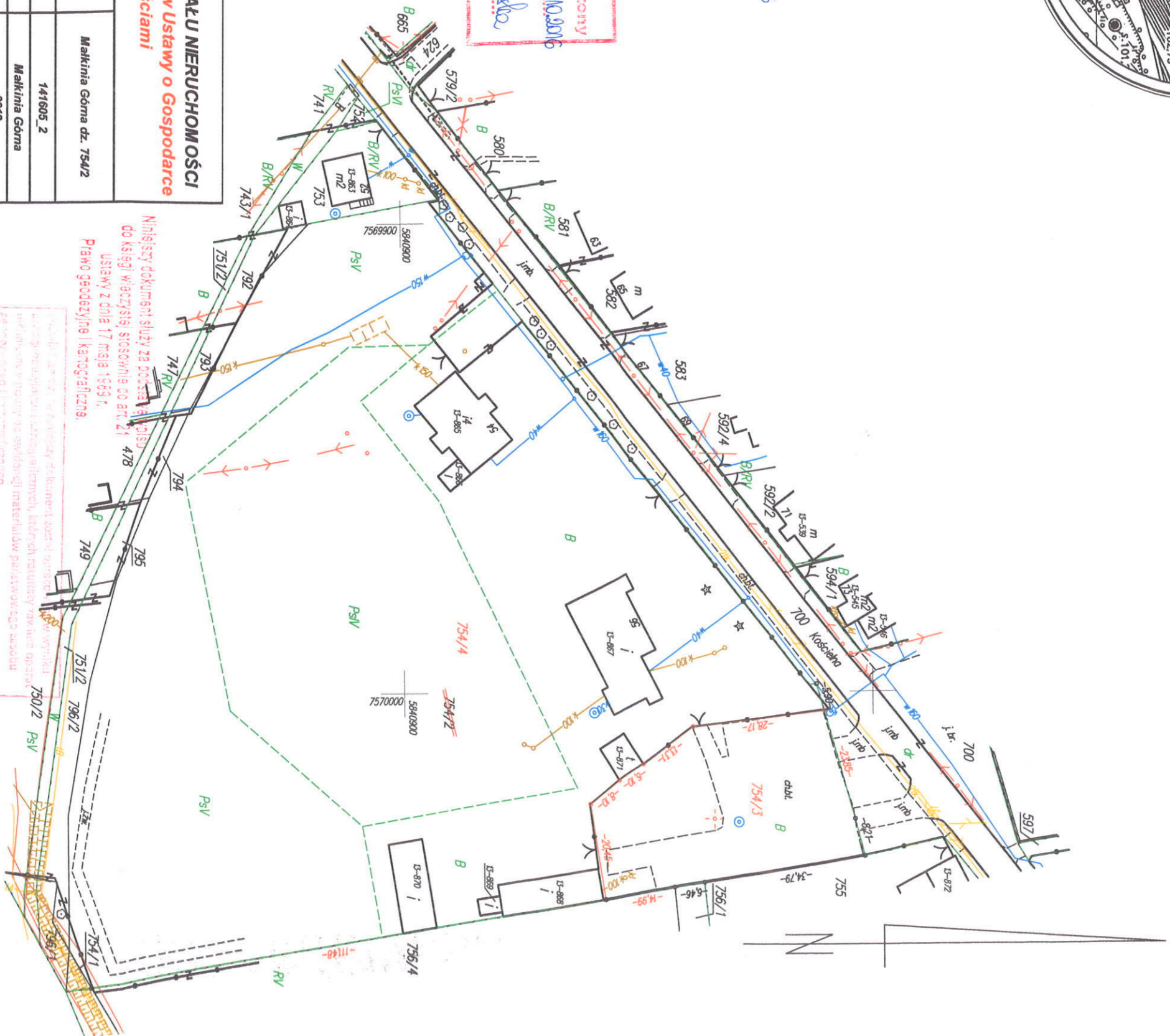
URZĄD GMINY
 ul. Piłsudskiego
 07-320 Makinia Góra

Niniejszy projekt podziału nieruchomości został zatwierdzony przez Radę Gminy PSK. 08.10.2016 z dnia 21.07.2016r. m. St. 08.10.2016
Olga Niencka
 / podpis /

MAPA Z PROJEKTEM PODZIAŁU NIERUCHOMOŚCI opracowana w trybie przepisów Ustawy o Gospodarce Nieruchomościami

Miejscowość	Makinia Góra dz. 754/2
Jednostka ewidencyjna	141605_2
Obręb ewidencyjny	Makinia Góra
Skala mapy	0013
Nazwa układu współrzędnych	Makinia Góra
	1-1000
	2000/7

GEODETA UPRAWNIONY
 Zaświadczenie MGPIB Nr. 6974
 Danuta Ożestochowska
 07-320 Makinia, ul. Żeromskiego 4 tel. 868-112417



Niniejszy dokument służy za podstawę do osiągnięcia wiążącej siły prawnej z dnia 17 maja 1999 r. Prawo geodezyjne i kartograficzne.

Opis przedmiotu ewidencyjnego	STANOWISKO OSTROWIANI
Opis przedmiotu ewidencyjnego	P.1415. 2016. 931
Data wykonania operacji technicznej	30.06.2016
Podpis i pieczęć geodety wykonawcy	

Z up. Starosty

mgr inż. Beata Spito
 Kierownik Ośrodka Dokumentacji
 Geodezyjnej i Kartograficznej